

Die Realschule heute:

- 12 Klassenzimmer für 21 Klassen
- Wanderklassen und drangvolle Enge in den Klassenzimmern
- Angemietete Klassenzimmer im Tengelmann und im Rathaus
- Unzureichende Sportflächen – Sportunterricht auf weit entfernt liegenden Vereinssportanlagen
- Keine Pausenaula

Alle unsere Kinder brauchen zeitgemäße Unterrichtsbedingungen – auch die Realschüler!

So sieht die Planung aus:



Planung: Architekturbüro Lamott, Stuttgart und Landschaftsarchitekten realgrün, München

- (1) Neuerrichtung des Rasensportplatzes bei der 400-m-Bahn als Ersatz für den bestehenden Sportplatz
- (2) Neu gestaltete Pausenflächen für das Gymnasium von ca. 6.500 m²
- (3) 22 Klassenzimmer plus Erweiterungsmöglichkeiten
- (4) Dreifachturnhalle – für alle Schulen und den Vereinssport nutzbar
- (5) Zusätzliche Sportflächen für alle Schulen
- (6) Pausenaula und Pausenhöfe für die Realschule mit insgesamt 4800 m²
- (7) Neuordnung Bushaltestellen und Fahrradplätze

Für die Zukunft unserer Kinder – Bitte stimmen Sie beim Ratsbegehren mit JA!



Karl Roth
Landrat
Starnberg



Johanna Rumschöttel,
Landrätin
München



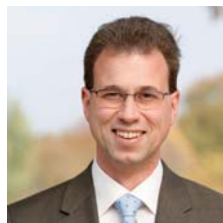
Brigitte Servatius,
1. Bürgermeisterin
Gauting



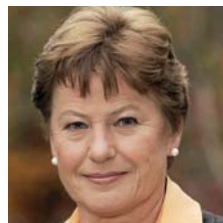
Christoph Göbel,
1. Bürgermeister
Gräfelfing



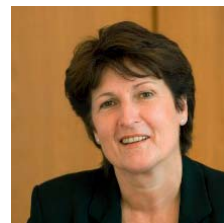
Ilse Weiss,
1. Bürgermeisterin
Neuried



Rainer Schnitzler,
1. Bürgermeister
Pöcking



Annemarie Detsch,
1. Bürgermeisterin
Planegg



Christine Borst,
1. Bürgermeisterin
Krailling



Ferdinand Pfaffinger,
1. Bürgermeister
Starnberg

Stimmzettel für die Bürgerentscheide

in der Gemeinde Gauting

am 28.09.2008



Bürgerentscheid 1

Ratsbegehren

„Neubau der Realschule auf dem Schulgelände an der Germeringer Straße“

Sind Sie dafür, dass die Gemeinde den Neubau der Realschule weiterhin zügig auf dem vorderen Grundstücksteil (FlurNr. 1441/2) ermöglicht, wenn die gleichzeitige mindestens flächengleiche Verlegung der dort bestehenden Sportfläche gewährleistet ist?

Sie haben hier eine Stimme



Bürgerentscheid 2

Bürgerbegehren

„Freihaltung des Sportplatzes von Bebauung“

Sind Sie dafür, dass der Sportplatz des Gymnasiums (FlurNr. 1441/2) von Bebauung frei gehalten wird?

Sie haben hier eine Stimme



Stichfrage

Werden die bei Bürgerentscheid 1 (Ratsbegehren) und 2 (Bürgerbegehren) zur Abstimmung gestellten Fragen in einer miteinander nicht zu vereinbarenden Weise jeweils mehrheitlich mit JA oder jeweils mehrheitlich mit NEIN beantwortet?

Welche Fragestellung soll dann gelten?

Sie haben hier eine Stimme



Bürgerentscheid 1
(Ratsbegehren)



Bürgerentscheid 2
(Bürgerbegehren)

Neubau

Realschule

JA



**Ratsbegehren am
28. September 2008**

www.realschule-jetzt.de